



ここに直接見開きイラストを描画するか、
もしくは既存の絵を貼り付けます。

周囲3mmずつ、塗り足しが断裁されることを
考慮して、絵柄の位置やサイズを調整します。

次に、左ページと右ページの分割を行います。
【イメージ】→【キャンバスサイズ】を開きます。

- ①幅 188mm
- ②高さ 263mm
- ③基準位置 左寄せ

にして、【OK】を押してください。

拡大

キャンバスサイズ

現在のファイルサイズ: 52.9M

幅: 369.97 mm

高さ: 263 mm

OK

キャンセル

変更後のファイルサイズ: 26.9M

① 幅(W): 188 mm

② 高さ(H): 263 mm

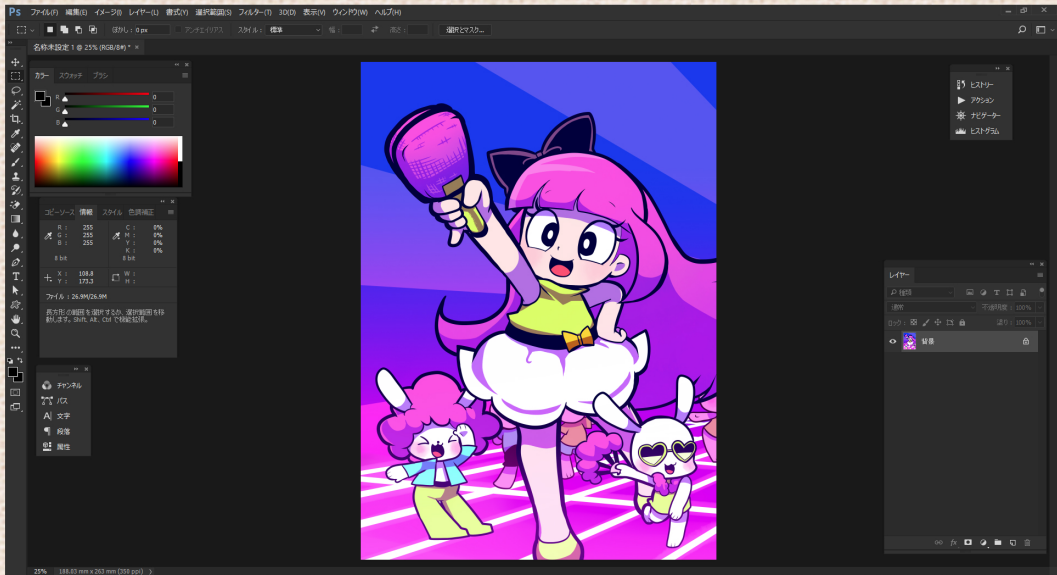
相対(R)

基準位置:

③

キャンバス拡張カラー: ホワイト

※画像は統合して
おきましょう



これで左ページの分割が出来ました。
左ページだけ保存しておきます。

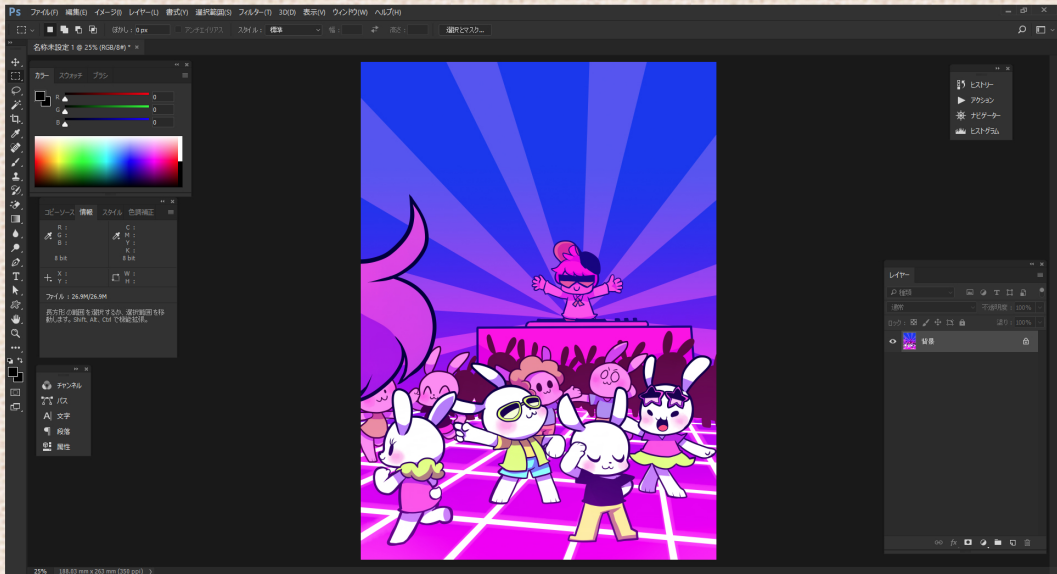
同様に右ページの分割を行います。
【イメージ】→【キャンバスサイズ】を開きます。

- ①幅 188mm
- ②高さ 263mm
- ③基準位置 右寄せ

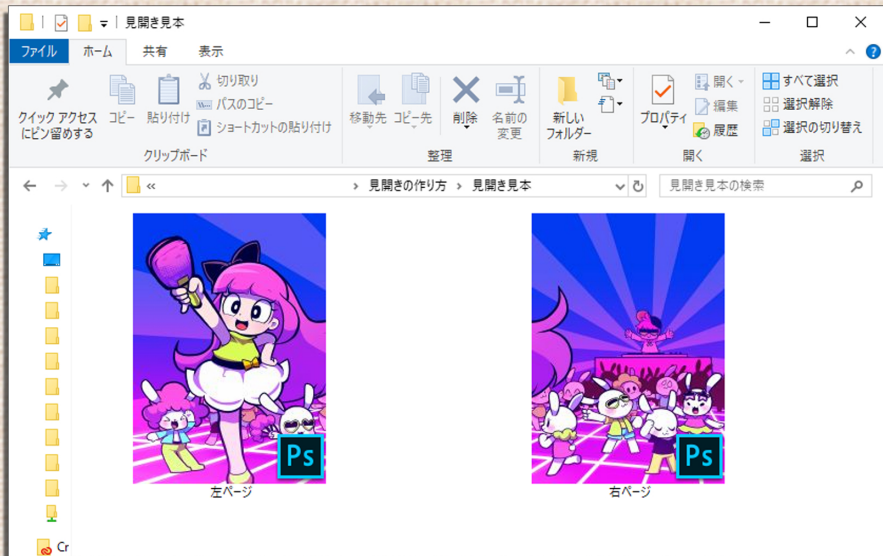
にして、【OK】を押してください。



※画像は統合して
おきましょう



これで右ページの分割が出来ました。
こちらも別名で保存しておきます。



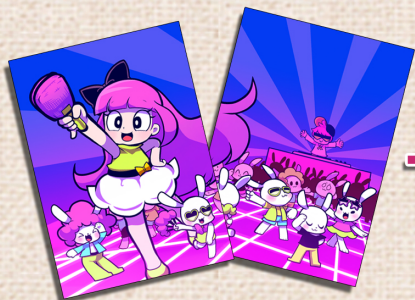
今回は【左ページ.psd】【右ページ.psd】という
名前で作成しました。
お客様の入稿時には、ファイル名にページ番号を付け、
本文ファイルは一つのフォルダーにまとめてから
入稿してください。

番外編

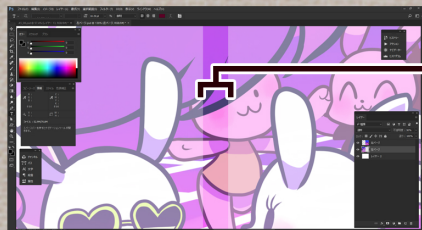
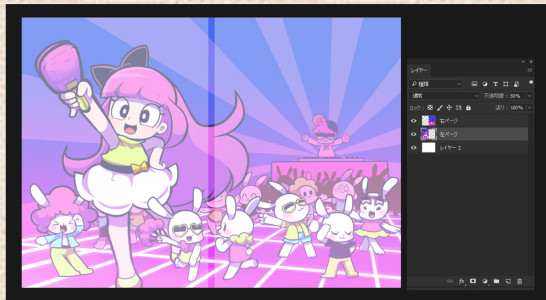
このデータ…
ちゃんと出来てる？

photoshopの場合、データが綺麗に
出来ているか確認する方法があります。

370mm × 263mm のキャンバスの左右に
ページを配置して、不透明度50%にしました



左ページ 右ページ



濃い部分(左右のページが重なる部分)が
6mmであれば見開きデータが出来ています。
photoshopの選択ツール(□□□)を使用して
一度ミリ数を測ってみてください。